

# 学校見学会

第1回 7.28[金] 第2回 7.29[土] 第3回 7.30[日]

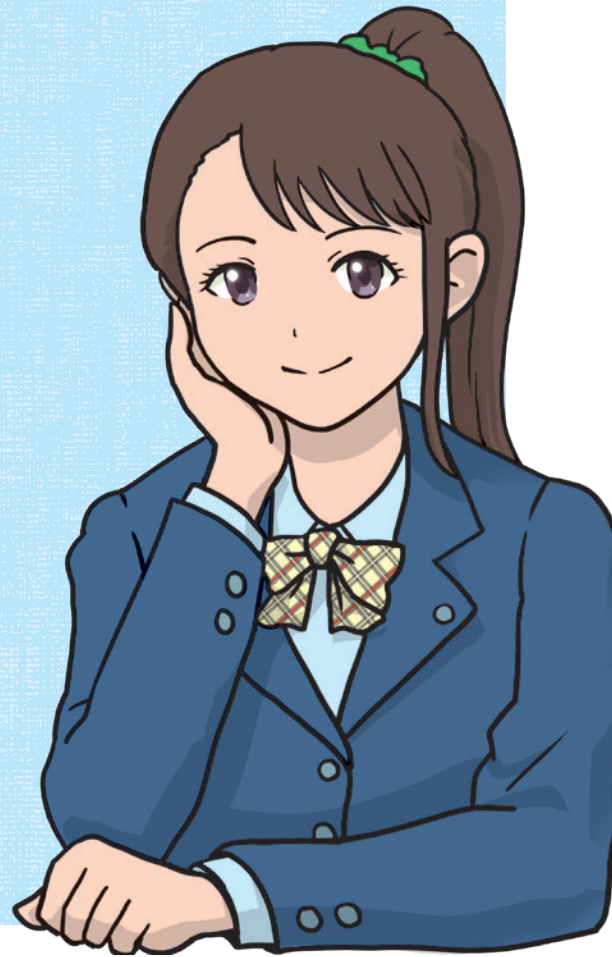
受付 午前9時00分～ 開始 午前9時30分～

第4回 10.7[土] 第5回 11.18[土]

受付 午前9時30分～ 開始 午前10時00分～



君の輝く  
未来のために!!



申込  
方法

今年度より学校HPから個人  
申し込みとなります。詳細は  
裏面「見学会申し込みの流れ」  
をご覧ください。

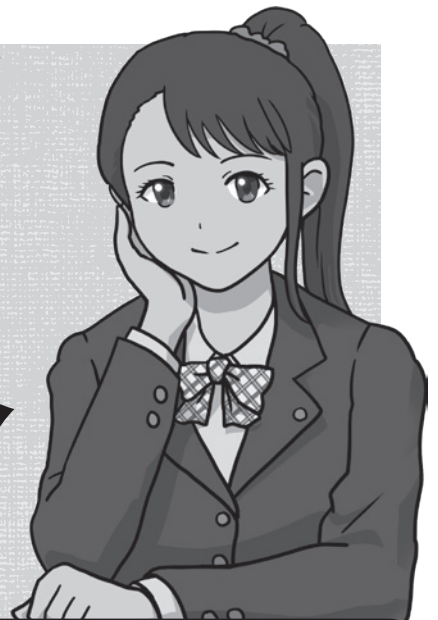
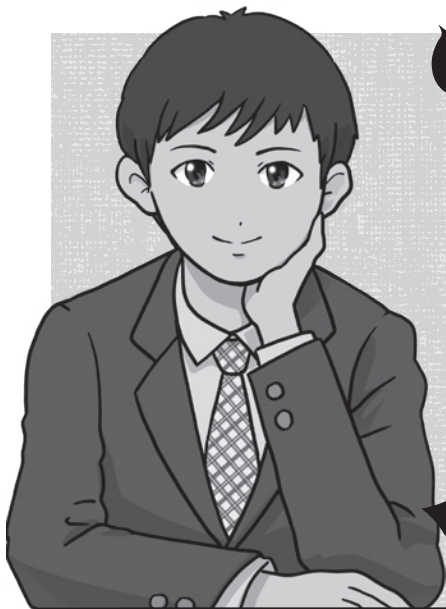
対象

- 中学校1～3年生
- 保護者 (保護者のみの参加も可。)

※上履き、筆記用具、水筒等をご持参ください。  
※お車での来校はご遠慮ください。(駐車場はありませんので協力ください。)

# ✓ 鷺谷高等学校

# 学校 見学会



## 見学会申し込みの流れ

### 鷺谷高校ホームページへアクセス

- ・ホームページにある「鷺谷高等学校学校見学会」バナーをクリック
- ・「ご予約はこちらのページから」をクリック

### 見学希望日を申し込む

- ・見学希望日をクリックしマイページ登録し個人IDとパスワードを取得  
※取得したIDとパスワードは忘れないようにご注意ください。
- ・フォーマットに沿って必要事項を入力

### 申し込み完了

- ・登録したメールアドレスに申し込み完了メールが届きます。
- ・見学会前日にリマインドメールが届きます。

### 当日参加

※見学会申し込み時のIDがそのまま高校受験出願時に使用できます。  
(出願時に再度登録の必要なし)

## 内容

- 学校紹介 ● 体験授業(第1回~3回)
- 授業見学(第4・5回) ● 施設見学(サテライト教室他)
- 進学相談コーナー

※内容が変更となる場合があります。情報は随時HPでお知らせします。

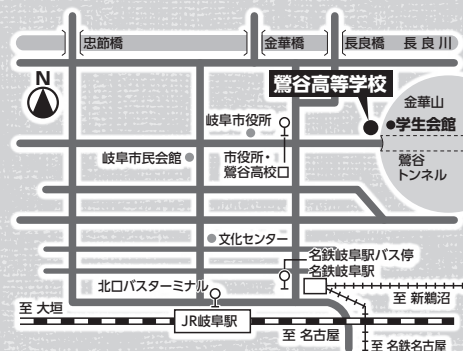
## 大学合格実績(過去5年間)

### <国公立大学>

東京大学2名、京都大学1名、名古屋大学31名、大阪大学4名、北海道大学(歯他)3名、東北大学(歯他)2名、東京外国語大学2名、筑波大学2名、横浜国立大学4名、神戸大学3名、名古屋工業大学14名、岐阜大学(医医他)104名、金沢大学15名、名古屋市立大学(医医他)14名、防衛医科大学校(医医他)3名 他  
総計430名

### <私立大学>

早稲田大学23名、慶應義塾大学(薬他)8名、上智大学3名、東京理科大学(薬他)40名、同志社大学53名、立命館大学(薬他)116名、関西学院大学27名、関西大学22名、南山大学228名 他  
総計2,646名



名古屋駅から約35分(電車+バス+徒歩)

岐阜駅から 15分(バス+徒歩)

● JR岐阜駅北口バスターミナルから

<岐阜バス>

- ・長良橋経由路線・・・⑫⑬乗り場(行き先番号に「N」がついている路線)
- ・市内ループ線左回り・・・⑪乗り場「市役所・鷺谷高校口」バス停」下車

※詳細は学校ホームページの交通アクセスをご覧ください。

鷺谷高等学校  
事務局

TEL058-265-7571 FAX058-266-5485

〒500-8053 岐阜市鷺谷町4

ホームページ 鷺谷高校 検索 クリック

