



鷺谷中学・高等学校の新しい生活様式～1日の流れ～

厚生保健部

〈起床し家を出るまで〉

- 健康観察（体温測定、風邪等の症状がないかを確認する。）
→「健康観察票」の記入
- 登校の判断は、保護者と確認の上決める。少しでも体調が悪い場合は自宅で休養する。



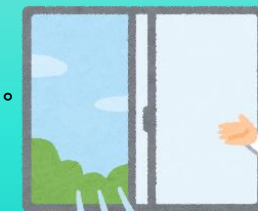
〈昼食時〉

- 食事の前に手指を清潔にする。（手洗い・手指消毒）
- 全員前を向いて食べる。（グループ机にしない）
- 私語は慎む。
- 食事後にも手洗いをを行う。



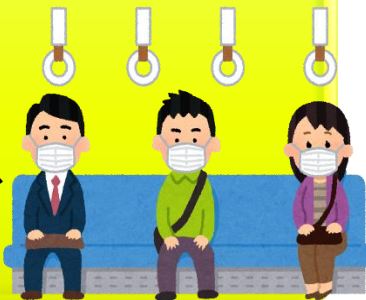
〈授業中〉

- エレベーターでの3密を避ける。
- 常に換気をする。
- マスクの着用徹底
- 教材、教具の消毒



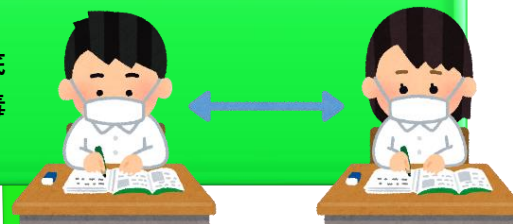
〈登校時〉

- マスク着用
- 「3密」を避ける。
公共交通機関は、できる限り混んでいる場所を避け、会話は控える。



〈授業中〉

- エレベーターでの3密を避ける。
- 常に換気をする。
- マスクの着用徹底
- 教材、教具の消毒



〈下校時・下校後〉

- 終礼時に最後の体調確認を行う。
- マスク着用
- 「3密」を避ける。
公共交通機関は、できる限り混んでいる場所を避け、会話は控える。
- 生徒の下校後、教員は教室の机、椅子、ドアノブ、手すり、トイレなどの消毒作業を行う。



〈登校・教室に入る前〉

- 自動体温測定機で体温の確認
- 校舎入り口にある消毒液で手指消毒
- エレベーターでの3密を避ける。
- 必要に応じて手洗いをを行う。



〈朝礼時〉

- 「健康観察票」を机の上に置く。
- 担任は生徒の顔色、様子を確認し健康観察を行う。
- 体調が悪くなった生徒は担任に申し出る。



〈帰宅後〉

- 帰宅後すぐに手洗い、うがいをする。
- 夜にも体温測定を行い、体調を確認する。
- しっかりとした栄養と睡眠をとる。

